

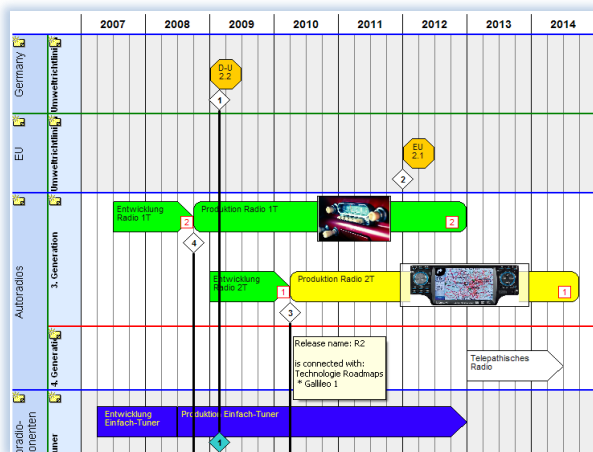


IntraPRO INNOVATION™ Roadmapping

IntraPRO INNOVATION™ ist die XWS-Lösungsfamilie für webbasiertes Innovationsmanagement. Mit Hilfe dieser Produktfamilie steht Ihnen von der Idee eines Produktes bis zur Überführung in die Produktion und seine kontinuierliche Weiterentwicklung eine optimale Werkzeugpalette zur Verfügung.

Die Lösung „Roadmapping“ (RM)

Roadmapping ist eine Methode zur generationenübergreifenden Produktplanung. Sie ermöglicht es, den Produktlebenszyklus von der Neu-Entwicklung über die verschiedenen Produktgenerationen hinweg bis hin zu Nachfolgeprodukten oder auch der Einstellung der Produktion zu planen und zu steuern.



Die Methode unterstützt die generationsübergreifende Evolution Ihrer Produkte, Dienstleistungen und Technologien entlang des gesamten Produktlebenszyklus. Sie ist branchenunabhängig und in allen Unternehmen einsetzbar, in denen mehrere Produktentwicklungen, oft über mehrere Generationen hinweg, koordiniert werden müssen, um Produktinnovationen rechtzeitig im Markt positionieren zu können.

Die Impulse kommen dabei aus Wettbewerbsbeobachtungen, Marktanalysen, von Trend Scouts, Kundenrückmeldungen oder innovativen Ideen. Sie alle finden

Berücksichtigung in den unterschiedlichen IPI-Modulen und können in die zeitlichen sowie strategischen Abläufe eingebunden werden.

Sie wollen laufend einen aktuellen Überblick über die Entwicklungen und Technologien Ihrem Unternehmen?

Sie wollen Ihre Kundenzufriedenheit mit optimalen Produkten steigern?

Sie möchten Trends in Ihrer Branche setzen?

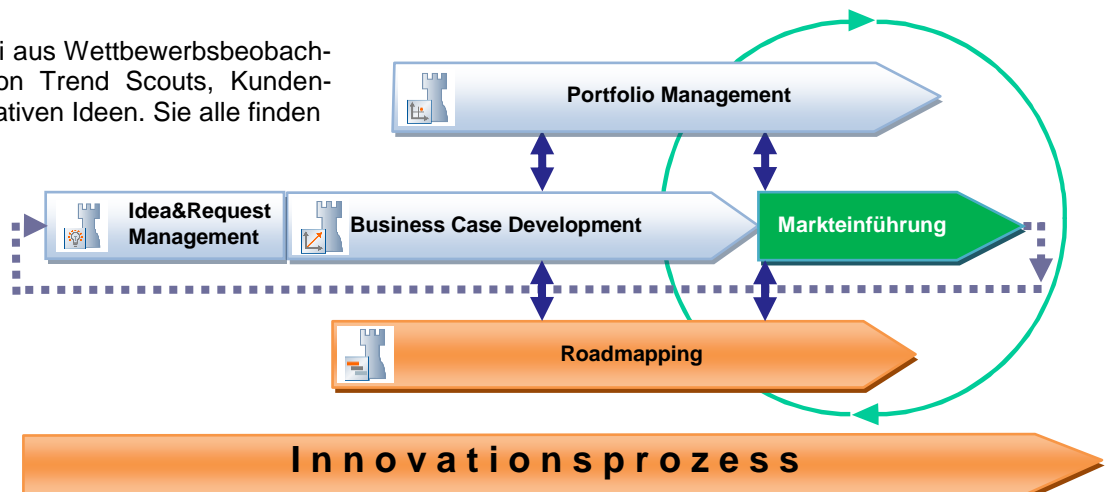
Sie wollen sich rechtzeitig mit Produkten im Markt positionieren?

Mit *Roadmapping* haben Sie eine Lösung zur Verfügung, die über alle Unternehmensebenen hinweg Produktentwicklungen und Technologiesprünge aggregiert abbilden und verwalten, und damit Voraussetzungen für die Strategieplanung von Produkt-Roadmaps schaffen kann.

Jede Unternehmensebene kann dabei selbst definieren, welche Einzelentwicklungen sie in ihrer kumulierten Roadmap abgebildet haben will. Die eingesetzten Technologien verschaffen zudem einen planerischen Überblick über die innovativen Entwicklungen im Unternehmen: neue Trends, die ausgebaut und verstärkt werden müssen, und auslaufende Produkte, deren Ersatz geplant werden soll.

Fazit

Mit *RM* planen und visualisieren Sie alle Ihre Entwicklungsprojekte generationenübergreifend in Schichten (Produkte, Baugruppen, Bauteile, Technologien etc). Sie erhalten einen Überblick über Ihre unternehmensweite strategische Produktplanung, sowohl aus interner als auch aus externer Sicht, und einen Ausblick auf Ihr zukünftiges Produkt-Portfolio.



Ihre Nutzen

Visualisierte, strategische Produktplanung

Mit *Roadmapping* haben Sie ein Werkzeug zur Hand, um generationen-übergreifende Produktplanungen kompakt und übersichtlich zu visualisieren.

Mehr Planungssicherheit

Mit *Roadmapping* können Sie nicht nur Produkt-Roadmaps erstellen, sondern Sie können Ihr Produkt auch in verschiedenen Szenarien abbilden. Welches neue Feature, welche neue Technologie soll wann oder in welcher Generation integriert werden? Welche Markt-/Kundenanforderungen sind wichtiger? Dadurch erreichen Sie ein Höchstmaß an Planungssicherheit über mehrere Generationen hinweg.

In *Roadmapping* können in jedem Unternehmensbereich verschiedene Roadmaps (Produkt-Roadmaps, Komponenten-Roadmaps, Technologie-Roadmaps etc.) angelegt werden. Diese werden von unten nach oben kumuliert. Somit erhält Ihre Planung eine genauere Darstellung und kein Detail kann mehr vergessen werden.

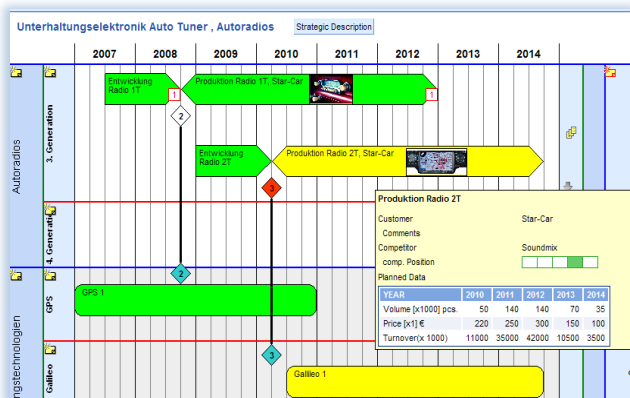


Abb.: Visualisierung einer Produkt/Komponenten-Roadmap

Technologie- und Innovationsreport

Für jede Produkt-Roadmap können die für das Produkt eingesetzten und neue Technologien und Features hinterlegt und verwaltet werden. Damit bietet *Roadmapping* im Reporting auch einen raschen Überblick über alle in der Produktentwicklung eingeplanten Neuerungen (z.B. Innovation Pipeline Report).

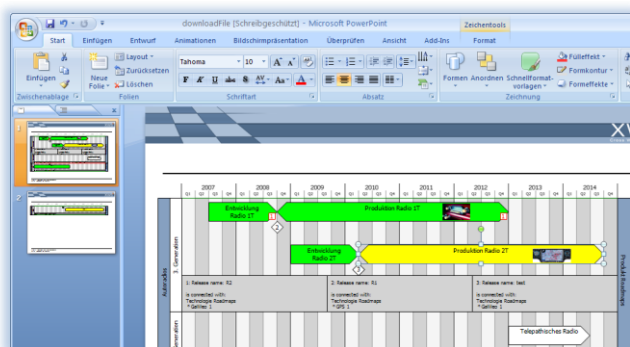


Abb.: Reportausschnitt als Pdf- oder Powerpoint-Datei

Bessere Übersicht und geringerer zeitlicher Aufwand

Mit *Roadmapping* muss nicht mehr jede Entwicklungsabteilung/-gruppe, unter Zuhilfenahme unterschiedlicher Werkzeuge und Stück für Stück, eine Roadmap zur übersichtlichen Betrachtung der Produktstrategie erstellen. Mit einem Klick stehen alle Informationen zur Verfügung und verbinden die Planungen aller Entwicklungsabteilungen/-gruppen und Unternehmensbereiche zu einem großen Ganzen. Der Planungsprozess wird mit *Roadmapping* beschleunigt und kompakter.

Rollierende Produktplanung

Aussagen über Zeithorizonte sind bei Produktplanungen in der Regel schwer zu treffen. Nicht so bei Anwendung von *Roadmapping*. Damit können Produkt-Roadmaps jährlich angepasst und fortgeschrieben werden. Diese rollierende Planung in der Zeitachse mehrerer Jahre ermöglicht eine visuelle Darstellung der erforderlichen Innovationen und zu erwartenden Trends – nichts bleibt unberücksichtigt.

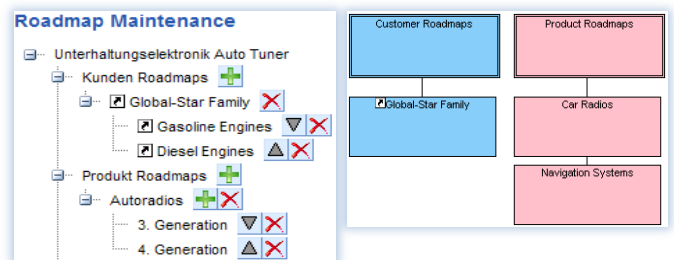


Abb.: Erweitern Sie spielend leicht Ihre RM-Planungen

Alles im Blick – Alles im Griff

Durch die Nutzung von *Roadmapping* in allen Unternehmensbereichen erhalten Sie alle relevanten Informationen auf einen Blick. Es müssen nicht mehr verschiedene Bereiche/Abteilungen ihre Planungen abgleichen, die Darstellungen anpassen oder die verschiedenen Arbeitsmethoden abgestimmt werden. Alle nutzen einheitliche Vorgänge und Sie erhalten jede gewünschte Information sofort und in identischer Form. Präsentationen bedürfen keiner langen Vorbereitungen mehr – Sie haben alles im Blick und alles im Griff.

XWS Cross Wide Solutions GmbH

Weitere Informationen über IPI RM, auch zum Download, finden Sie auf www.xws.de/IPI.

XWS GmbH
Donaulände 20a
93055 Regensburg
E-Mail: info@xws.de
Telefon: +49 (0)941 26 0 27 - 0